



ADMINISTRACIÓN NACIONAL
DE EDUCACIÓN PÚBLICA

AREA DE PROYECTOS
DIRECCIÓN SECTORIAL DE
INFRAESTRUCTURA
CONSEJO DIRECTIVO CENTRAL

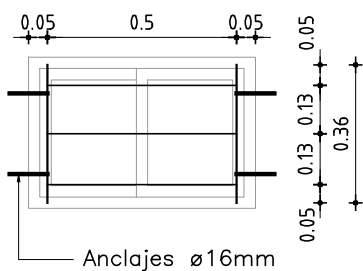
OBRA: LICEO N°4 RIVERA

LOCALIDAD: RIVERA
DIRECCIÓN: CALLE LUIS MIGUEL TEIXEIRA s/n, ESQ. TOMAS GOMENSORO

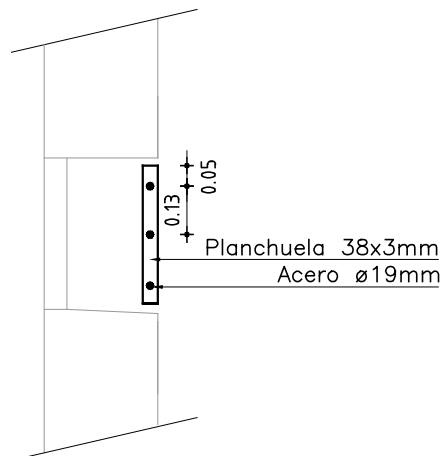
FECHA
JUNIO 2016

HOJA
8 DE 14

LAMINA
189



ALZADO
esc. 1:20



CORTE 1-1
esc. 1:20

ESCALA	1/20	-
--------	------	---

TIPO	RAL3	CANTIDAD	1	IZQ.	-	UBICACION	LOCAL: 016A
				DER.	-		

ESTRUCTURA	ANCLAJE	VARILLA DE HIERRO ø16mm	
	MATERIAL		SECCION

COMPONENTES	DIVISIONES	MAT.	PLANCUELAS 38 X 3 mm	
			VARILLA DE HIERRO DIAMETRO 19mm	SECCION
	PANELES	MAT.		
				SECCION
	PASAMANOS	MAT.		
				SECCION
	ACCESORIOS			
	HERRAJES			
TERMINACION				
2 MANOS DE FONDO ANTIOXIDO TIPO CROMOX Y				
2 MANOS DE DE ESMALTE SINTETICO INCALUX NEGRO BRILLANTE				
OBSERVACIONES:				

NOTAS:

Todas las dimensiones serán verificadas en obra

Los elementos de hierro deben terminarse con 2 manos de fondo antióxido + 2 manos de esmalte sintético tipo INCALUX color gris grafito aplicado con pistola airless.

Todas las soldaduras deberán ser perfectamente pulidas terminadas sin rebabas ni hoquedades

La presupuestación según la siguiente planilla implica la conformidad constructiva por parte del contratista sin perjuicio de la calidad y durabilidad de los trabajos.